
CUENTA PÚBLICA

— 2014 —

Subsecretaría
del Interior









Gastos en emergencias 2014

















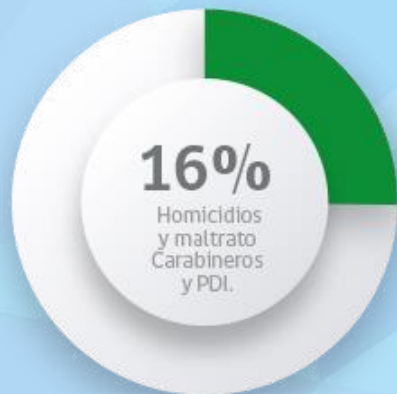
Total querellas



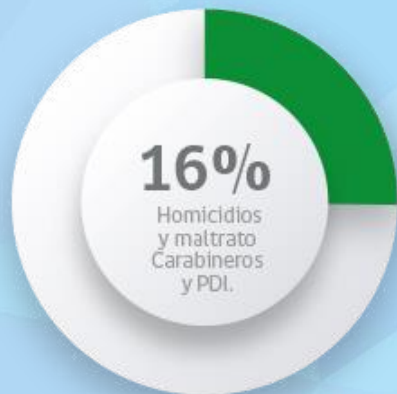
Total querellas

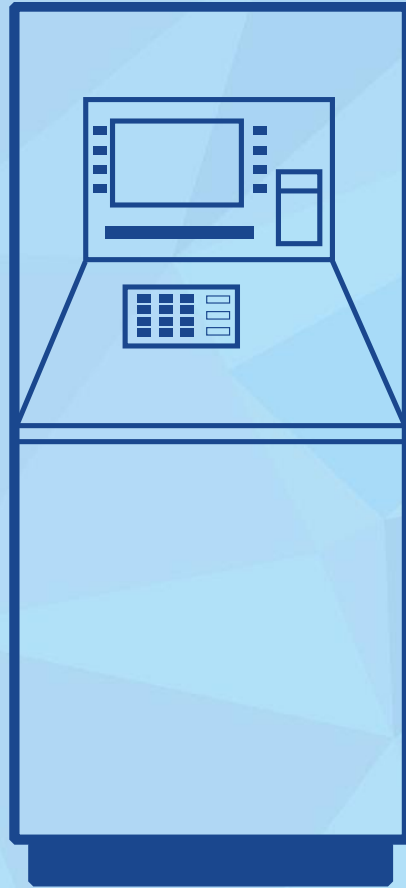


Total querellas



Total querellas





**Cajero
automático**





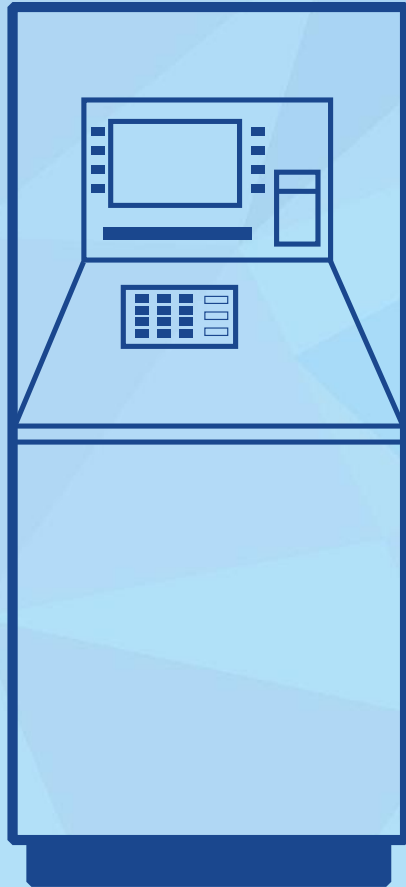
2.511

**Cajeros
automáticos**



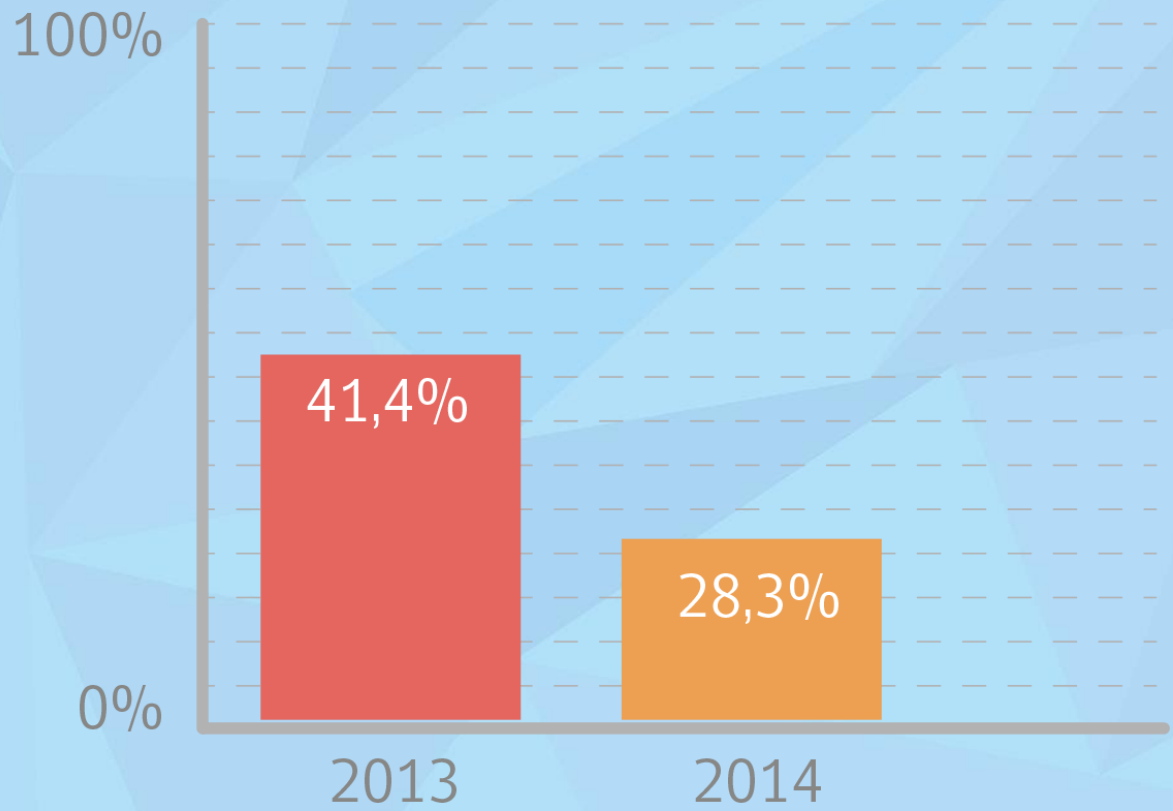
**Decreto
N°222**





98,4%







181

Detenidos por delito contra
cajeros automáticos



Personas en prisión preventiva por delito contra cajero





Decreto
N°1814







13.000

kilos



38,9%

Año 2014



 **28%**
que en
año 2013





441.000
Migrantes





Departamento de Extranjería y Migración
Ministerio del Interior y Seguridad Pública

LEY DE MIGRACIONES
para el Chile que viene

LEY DE MIGRACIONES
para el Chile que viene

LEY DE MIGRACIONES
para el Chile que viene

LEY DE MIGRACIONES
para el Chile que viene

Departamento de Extranjería y Migración
Ministerio del Interior y Seguridad Pública

Ministerio del Interior y Seguridad Pública

Departamento de Extranjería y Migración
Ministerio del Interior y Seguridad Pública

Ministerio del Interior y Seguridad Pública

San Antonio 3
Fono: 2200 0000
www.cse.migracion.gob.cl













Departamento de
Extrajero y
Migración

LEY DE
MIGRACION
PARA EL PERU





CUENTA PÚBLICA

— 2014 —

Subsecretaría
del Interior

